



Sidekick™

The Sizzix® Sidekick® is exactly what crafters have been looking for—a portable, affordable and adorable papercrafting system that's designed for die-cutting with our popular Triplits™, Thinlits™ and Framelits™ dies. Fitting in the palm of your hand, it's the perfect creative companion at home or on the road. It even embosses!

IMPORTANT SAFETY INSTRUCTIONS

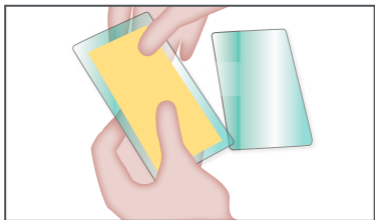
WARNING – When using this product, basic precautions should always be followed, including the following:

- a) Read and understand all the instructions before using the machine.
- b) To reduce the risk of injury, close supervision is necessary when this machine is used near children.
- c) Do not contact moving parts.
- d) Only use attachments recommended or sold by the manufacturer.
- e) Do not use outdoors.
- f) Always place and operate this machine on a clean, flat surface.
- g) PINCH HAZARD. AVOID ROLLERS.
- h) DO NOT OVERLOAD THE MACHINE.
- i) CUTTING HAZARD. AVOID CONTACT WITH THE DIE BLADE.
- j) ADULT SUPERVISION OF CHILDREN RECOMMENDED.

SAVE THESE INSTRUCTIONS

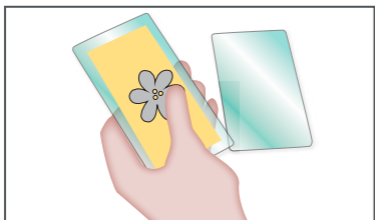
Instructions for Use w/Wafer-Thin Dies

1.



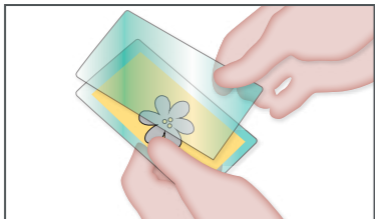
Place paper onto the Aqua Cutting Pads*.

2.



Place Thinlits Die, with blade side down, over the paper to be cut.

3.



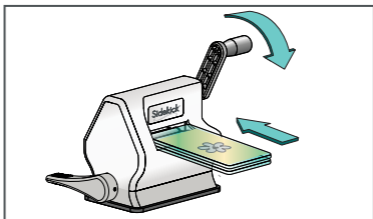
Place the remaining Aqua Cutting Pad on top of the die to create a "Sidekick sandwich."

4.



Hold Sidekick down firmly on a smooth flat surface, and lower lever to create vacuum seal.

5.



Slide sandwich into opening of Sidekick. Rotate handle in the same direction until the sandwich has passed through the opening and the rollers.

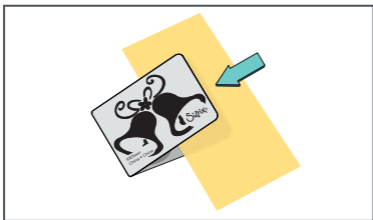
Remove sandwich from Sidekick. Your die-cut shape is ready to use!

If you are experiencing any cutting difficulties, try running the sandwich through the Sidekick again.

* Replacement Cutting Pads:
661769 Sizzix® Sidekick Accessory -
Cutting Pads, Standard, 1 Pair (Aqua)

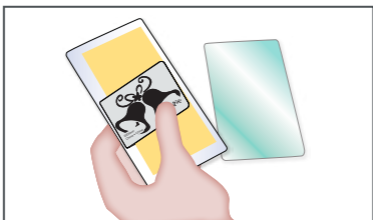
Instructions for Use w/Embossing Folders**

1.



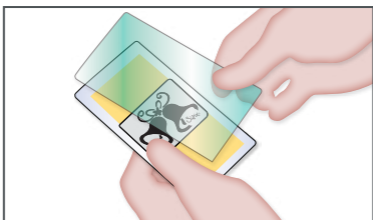
Place material to be embossed inside embossing folder.

2.



Place embossing folder onto the Sidekick Embossing Adapter Pad.

3.



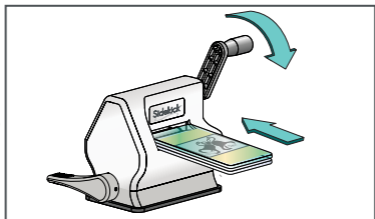
Place Sidekick Aqua Cutting Pad on top of embossing folder to create a "Sidekick embossing sandwich."

4.



Hold Sidekick down firmly on a smooth flat surface and lower lever to create vacuum seal.

5.



Slide sandwich into opening of Sidekick. Rotate handle in the same direction until the sandwich has passed through the opening and the rollers.

Remove sandwich from Sidekick. Your embossed piece is ready to use!

** Sizzix Textured Impressions™ Embossing Folders sold separately.

Warranty

This product comes with a limited warranty. Visit sizzix.com/warranties for details.

Notices

US & Intl Patents (see sizzix.com/legal)

For customer support, please visit sizzix.com
866-742-4447 toll-free in USA
949-598-5897 outside USA

For European customer support, please visit
www.sizzix.co.uk
within UK: 0844 499 8181
outside UK: +44 (0) 845 345 2277
Made in China



Français

Le Sidekick® de Sizzix® est exactement ce que recherche les créateurs—un système de créations sur papier, portable, économique et adorable, conçu pour les découpes avec nos célèbres matrices Triplits™, Thinlits™ et Framelits™. Tenant dans la paume de la main, il est le compagnon idéal et créatif, tant chez soi qu'en voyage. Il permet même de graver en relief !

CONSIGNES DE SÉCURITÉ IMPORTANTES

ATTENTION – Lors de l'utilisation de cet appareil, certaines précautions élémentaires doivent toujours être respectées, dont notamment les suivantes :

- a) Lire et comprendre toutes les instructions avant d'utiliser l'appareil.
- b) Afin de réduire le risque de blessure, une surveillance rigoureuse est nécessaire lorsque cet appareil est utilisé à proximité d'enfants.
- c) Éviter tout contact avec les pièces en mouvement.
- d) Utiliser uniquement les accessoires recommandés ou vendus par le fabricant.
- e) Ne pas utiliser à l'extérieur.
- f) Toujours placer et utiliser cet appareil sur une surface propre et plane.
- g) RISQUE DE PINCEMENT. ÉVITER TOUT CONTACT AVEC LES ROULEAUX.
- h) NE PAS SURCHARGER L'APPAREIL.
- i) RISQUE DE COUPURE. ÉVITER TOUT CONTACT AVEC LA LAME DE DÉCOUPE DES MATRICES.
- j) LA SUPERVISION DES ENFANTS PAR UN ADULTE EST RECOMMANDÉE.

CONSERVER CES INSTRUCTIONS

Mode d'Emploi avec les Matrices Ultra Fines

1. Placez le papier sur le Tapis de Découpe Aqua*.
2. Placez la matrice Thinlits, le côté de la lame étant orienté vers le bas, sur le papier à découper.
3. Placez le Tapis de Découpe Aqua restant sur la matrice pour créer un « sandwich Sidekick ».
4. Maintenez fermement le Sidekick sur une surface plane et lisse, puis abaissez le levier pour créer joint hermétique.
5. Glissez le sandwich dans l'ouverture du Sidekick. Tournez la manivelle dans le même sens jusqu'à ce que le sandwich soit passé dans l'ouverture et sous les rouleaux.

Retirez le sandwich du Sidekick. Votre forme découpée est prête à être utilisée !

Si vous rencontrez des difficultés lors de la découpe, essayez à nouveau de passer le sandwich dans le Sidekick.

* Tapis de Découpe de Rechange :
Accessoires 661769 Sizzix® Sidekick -
2 Tapis de Découpe Standard (Aqua)

Mode d'Emploi avec les Dossiers de Gaufrage**

1. Placez le matériau à gaufrer l'intérieur du dossier de gaufrage.
2. Placez le dossier de gaufrage sur le Support de Gaufrage Sidekick.
3. Placez le Tapis de Découpe Aqua sur le dossier de gaufrage pour créer un « sandwich de gaufrage Sidekick ».
4. Maintenez fermement le Sidekick sur une surface plane et lisse, puis abaissez la poignée pour créer un joint hermétique.

**5. Glissez le sandwich dans l'ouverture du Sidekick.
Tournez la manivelle dans le même sens jusqu'à ce que le sandwich soit passé dans l'ouverture et sous les rouleaux.**

Retirez le sandwich du Sidekick. Votre matériau en relief est prêt à être utilisé !

**** Les Dossiers de Gaufrage Sizzix Textured Impressions™ sont vendus séparément.**

Garantie

Ce produit est livré avec une garantie limitée. Veuillez consulter sizzix.com/warranties pour plus de détails.

Contacts

Brevets aux États-Unis et Internationaux (consulter sizzix.com/legal)

Pour le soutien à la clientèle, veuillez vous rendre sur sizzix.com

866-742-4447 appel sans frais aux États-Unis

949-598-5897 en dehors des États-Unis

Pour le soutien à la clientèle européenne, veuillez vous rendre sur

www.sizzix.co.uk

appel du Royaume-Uni : 0844 499 8181

en dehors du Royaume-Uni : +44 (0) 845 345 2277

Fabriqué en Chine

Español

Sizzix® Sidekick® es exactamente lo que los artesanos estaban esperando: un sistema portátil de moldeado de papel accesible y adorable diseñado para troquelar con nuestras populares matrices Triplits™, Thinlits™ y Framelits™. Gracias a que cabe en la palma de tu mano, es la compañía creativa perfecta en tu hogar o donde sea que estés. ¡Incluso permite realizar grabado en relieve!

INSTRUCCIONES IMPORTANTES DE SEGURIDAD

ADVERTENCIA – Siempre se deben tomar precauciones básicas al usar este producto, como ser:

- a) Leer y comprender todas las instrucciones antes de usar la máquina.
- b) Para reducir el riesgo de lesión, es necesaria la supervisión estrecha cuando esta máquina se usa cerca de los niños.
- c) No tocar las piezas en movimiento.
- d) Usar únicamente los accesorios recomendados o comercializados por el fabricante.
- e) No usar al aire libre.
- f) Siempre ubicar y operar esta máquina en una superficie limpia y plana.
- g) PELIGRO DE PELLIZCO.
- h) NO SOBRECARGAR LA MÁQUINA.
- i) PELIGRO DE CORTE. EVITAR EL CONTACTO CON LA HOJA DE CORTE.
- j) SE RECOMIENDA LA SUPERVISIÓN DE LOS NIÑOS POR PARTE DE UN ADULTO.

GUARDAR ESTAS INSTRUCCIONES

Instrucciones para Usar con Matrices Ultradelgadas

1. Coloca el papel en las Superficies de Corte Aqua*.
2. Coloca la matriz Thinlits, con la cuchilla hacia abajo, sobre el papel a cortar.
3. Coloca la Superficie Cortante Aqua restante en la parte superior de la matriz para crear un "sandwich Sidekick."
4. Sostén el Sidekick hacia abajo con firmeza sobre una superficie lisa y plana y baja la palanca para crear un sello al vacío.
5. Desliza el sandwich hacia la abertura del Sidekick. Gira la manija en la misma dirección hasta que el sandwich haya pasado por la abertura y los rodillos. Quita el sandwich del Sidekick. ¡Tu troqueladora está lista para usar!

Si tiene inconvenientes para cortar, intente pasar nuevamente el sandwich por el Sidekick.

* Reemplazo de Superficies de Corte:
Accesorio de Sidekick 661769 Sizzix® - Superficies de Corte, Estándar, 1 Par (Aqua)

Instrucciones para Usar con Carpetas para Grabado en Relieve**

1. Coloca el material a grabar en relieve dentro de la carpeta de grabado.
2. Coloca la carpeta de grabado en la Superficie Adaptadora de Grabado de Sidekick.
3. Coloca la Superficie de Corte Aqua de Sidekick en la parte superior de la carpeta de grabado para crear un "sandwich de grabado de Sidekick."
4. Sostén el Sidekick hacia abajo con firmeza sobre una superficie lisa y plana y baja la palanca para crear un sello al vacío.

5. Desliza el sandwich hacia la abertura del Sidekick. Gira la manija en la misma dirección hasta que el sandwich haya pasado por la abertura y los rodillos. Quita el sandwich del Sidekick. ¡Tu pieza grabada está lista para usar!

**** Las Carpetas de Grabado Sizzix Textured Impressions™ se venden por separado.**

Garantía

Este producto incluye una garantía limitada. Visita sizzix.com/warranties para obtener más información.

Aviso

Patentes de EE.UU. y Intl (visita sizzix.com/legal)

Para atención al cliente, visita sizzix.com
866-742-4447 sin cargo en EE. UU.
949-598-5897 fuera de EE. UU.

Para atención al cliente en Europa, visita
www.sizzix.co.uk
dentro de Reino Unido: 0844 499 8181
fuera de Reino Unido: +44 (0) 845 345 2277
Hecho en China